

Обеспечение доступа в здание ОО инвалидов и лиц с ОВЗ

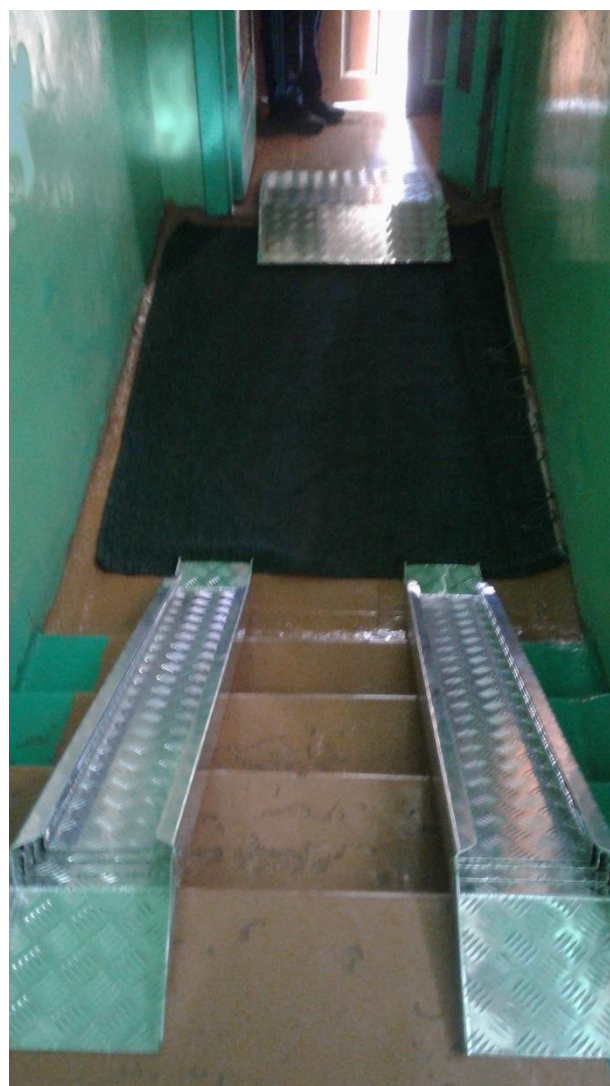
Доступ в здание для лиц с ОВЗ и инвалидов обеспечивается с помощью кнопки вызова персонала.



Для слабовидящих лиц оборудована тактильная табличка с пиктограммой.



Для доступа в здание и подъем на первый и второй этажи инвалидов-колясочников имеется перекатная съемная рампа и раскладной телескопический пандус Прямогор - Телескоп.





При нажатии кнопки вызова дежурный персонал ДОУ обеспечит помощь для беспрепятственного доступа в здание ДОУ лицам с ОВЗ и инвалидам.